



# ЧЕЛЯБИНЕЦ КС-45721

АВТОКРАН



## ПРЕДЛОЖЕНИЕ ПРОДАЖИ

Продается кран автомобильный КС-45721 на шасси УРАЛ 4320, г.п. 25 тонн. Год изготовления - 2012. Находится в отличном техническом состоянии. Нарботка - 3304 м/ч. Стоянка и обслуживание - отапливаемый бокс.

▶ 3,5 млн. руб.

без НДС

Тип техники: автокран

Марка: Челябинец

Модель: КС-45721

Состояние: б/у

Моточасы: 3304

Наличие ПТС/ПСМ: оригинал

Местонахождение: Коми, Инта, ул. Промышленная, 21

Контактное лицо

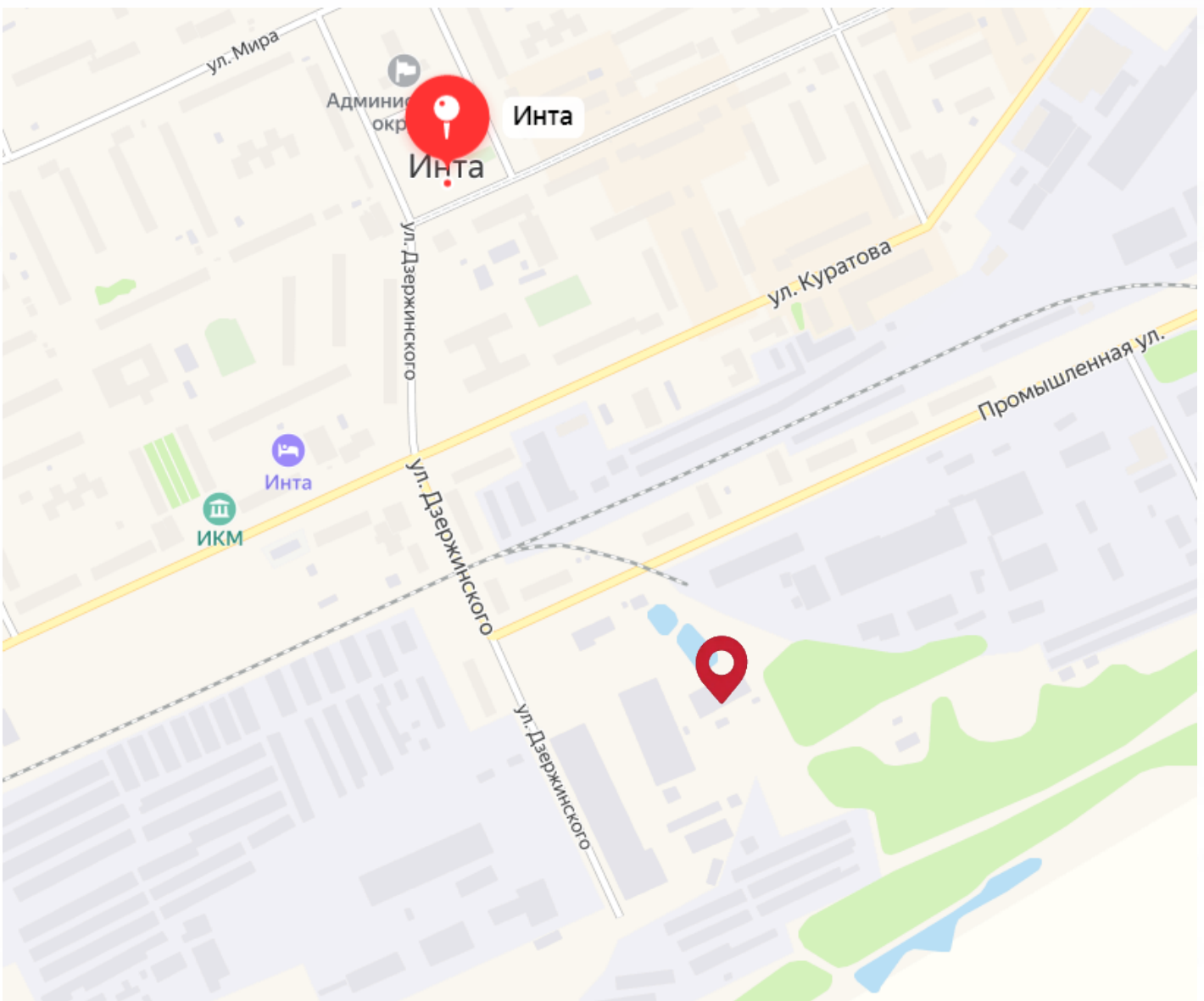
ГИНЗБУРГ БОРИС ВЛАДИСЛАВОВИЧ

+ 7 (912) 562-77-77



## МЕСТОНАХОЖДЕНИЕ КС-45721

Стоянка и обслуживание - отапливаемый бокс.



Контактное лицо  
ГИНЗБУРГ БОРИС ВЛАДИСЛАВОВИЧ  
+ 7 (912) 562-77-77



# ПТС/ПСМ КС-45721

Особые отметки	Наименование (ф. и. о.) собственника	
	Адрес	
Особые отметки	Дата продажи (передачи)	
	Документ на право собственности	
Особые отметки	Подпись прежнего собственника	Подпись настоящего собственника
	м. п.	м. п.
Особые отметки	Свидетельство о регистрации ТС	№
	серия	
Особые отметки	Государственный регистрационный знак	
	Дата регистрации	
Особые отметки	Выдано ГИБДД	
	м. п.	Подпись
Особые отметки	Отметка о снятии с учета	
	Дата снятия с учета	
Особые отметки	м. п.	Подпись
	<b>74 NM 267277</b>	
Особые отметки	Наименование (ф. и. о.) собственника	
	Адрес	
Особые отметки	Дата продажи (передачи)	
	Документ на право собственности	
Особые отметки	Подпись прежнего собственника	Подпись настоящего собственника
	м. п.	м. п.
Особые отметки	Свидетельство о регистрации ТС	№
	серия	
Особые отметки	Государственный регистрационный знак	
	Дата регистрации	
Особые отметки	Выдано ГИБДД	
	м. п.	Подпись
Особые отметки	Отметка о снятии с учета	
	Дата снятия с учета	
Особые отметки	м. п.	Подпись

<b>ПАСПОРТ ТРАНСПОРТНОГО СРЕДСТВА</b>	
<b>74 NM 267277</b>	
1. Идентификационный номер (VIN)	X89692901C0AV4922
2. Марка, модель ТС	КС-45721 (69290)
3. Наименование (тип) ТС	кран автомобильный
4. Категория ТС (А, В, С, D, прицепа)	С
5. Год изготовления ТС	2012
6. Модель, № двигателя	ЯМЗ-236НЕ2-24 № В0465332
7. Шасси (рама) №	432000В1379100
8. Кузов (кабина, прицеп) №	432000В0011712
9. Цвет кузова (кабины, прицепа)	белый
10. Мощность двигателя, л. с. (кВт)	230 (169)
11. Рабочий объем двигателя, куб. см	11150
12. Тип двигателя	дизельный
13. Экологический класс	третий
14. Разрешенная максимальная масса, кг	20800
15. Масса без нагрузки, кг	20650
16. Организация — изготовитель ТС (страна)	ОАО "Челябинский механический завод" (Россия)
17. Одобрение типа ТС №	РОСС RU.МРО3.Е01409/1/Р1 от 22.09.2010г. Сертификационный центр "ТЕСТ-СДМ"
18. Страна вывоза ТС	отсутствует
19. Серия, № ГД, ТПО	отсутствует
20. Таможенные ограничения	не установлены
21. Наименование (ф. и. о.) собственника ТС	ЗАО "ЧелябКранСбыт"
22. Адрес	454119, г. Челябинск, ул. Колышкое шоссе, 38
23. Наименование организации, выдавшей паспорт	ОАО "Челябинский механический завод"
24. Адрес	454119, г. Челябинск, ул. Колышкое шоссе, 38
25. Дата выдачи паспорта	03 Февраля 2012г.
Подпись _____	

Контактное лицо

ГИНЗБУРГ БОРИС ВЛАДИСЛАВОВИЧ

+ 7 (912) 562-77-77



# ▶ ПТС/ПСМ КС-45721

Особые отметки	Наименование (ф. и. о.) собственника ООО "Уралспецмаш"	Наименование (ф. и. о.) собственника ООО "Войкар"
	Адрес 454084, г. Челябинск, пр-т Победы, д.160, офис 38.	Адрес 169841, Республика Коми, г.Инта, ул. Чайковского, 4-19
Особые отметки	Дата продажи (передачи) 03 февраля 2012г.	Дата продажи (передачи) 07 марта 2012г.
	Документ на право собственности Договор купли-продажи №173/11 от 26 июля 2011г.	Документ на право собственности Договор купли-продажи № 014 от 26 января 2012г.
	Подпись прежнего собственника	Подпись настоящего собственника
	Подпись настоящего собственника	Подпись настоящего собственника
	Свидетельство о регистрации ТС	Свидетельство о регистрации ТС
	серия	серия
	Государственный регистрационный знак	ХР № 550532
	Дата регистрации	Государственный регистрационный знак Q579MT11
	Выдано ГИБДД	Дата регистрации 29.03.2012
	м. п.	Выдано ГИБДД ГИБДД ОВД ПО Г.ИНТЕ
	Подпись	м. п.
	Отметка о снятии с учета	Отметка о снятии с учета
	Дата снятия с учета	Дата снятия с учета
	м. п.	м. п.
	Подпись	Подпись
Особые отметки	Наименование (ф. и. о.) собственника ЗАО "Торговый Дом "АГРОСНАБСЕРВИС"	Наименование (ф. и. о.) собственника
	Адрес 454007, г. Челябинск, ул. Родственниковского, д. 9, оф. 37	Адрес
Особые отметки	Дата продажи (передачи) 14.03.2012г.	Дата продажи (передачи)
	Документ на право собственности Договор № 10	Документ на право собственности
	Подпись прежнего собственника	Подпись настоящего собственника
	Подпись настоящего собственника	Подпись настоящего собственника
	Свидетельство о регистрации ТС	Свидетельство о регистрации ТС
	серия	серия
	Государственный регистрационный знак	Государственный регистрационный знак
	Дата регистрации	Дата регистрации
	Выдано ГИБДД	Выдано ГИБДД
	м. п.	м. п.
	Подпись	Подпись
	Отметка о снятии с учета	Отметка о снятии с учета
	Дата снятия с учета	Дата снятия с учета
	м. п.	м. п.
	Подпись	Подпись

Контактное лицо

ГИНЗБУРГ БОРИС ВЛАДИСЛАВОВИЧ

+ 7 (912) 562-77-77



# ХАРАКТЕРИСТИКИ КС-45721

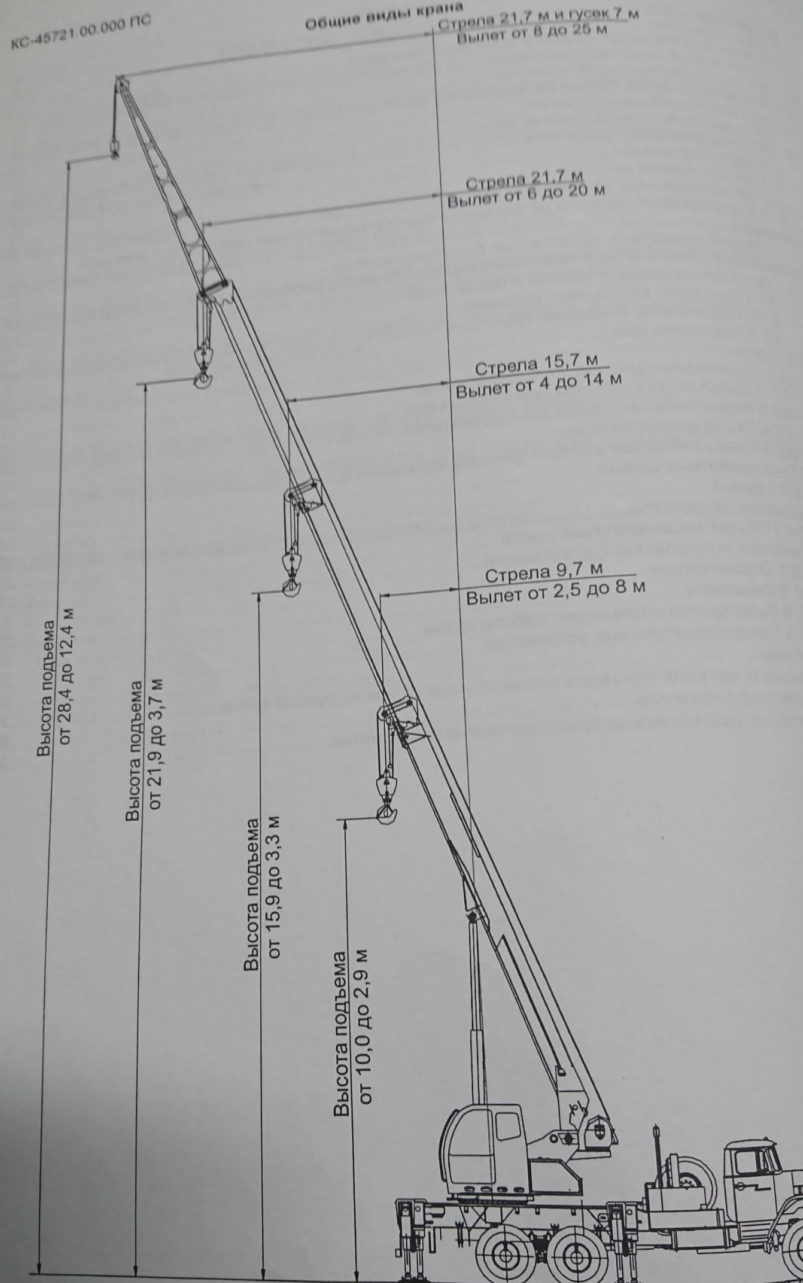


Рисунок 1 – Общий вид крана в рабочем положении на шасси УРАЛ-4320

КС-45721.00.000 РС

## 2 ОСНОВНЫЕ ТЕХНИЧЕСКИЕ ДАННЫЕ И ХАРАКТЕРИСТИКИ КРАНА

### 2.1 Основные характеристики крана (с основной стрелой):

Грузоподъемность максимальная промежуточная (на канатах), т	25
Грузоподъемность при максимальном вылете (стрела 21,7 м), т	1,05
Максимальный грузовой момент, т·м	80
Высота подъема максимальная, м:	
- со стрелой 21,7 м	21,9
Высота подъема при максимальном вылете (стрела 21,7 м), м	3,7
Глубина опускания максимальная при работе с грузом, равным 50 % максимальной грузоподъемности, м	17
Вылет максимальный с грузом на крюке, м:	
- с основной стрелой	20
Вылет при максимальной грузоподъемности, м	3,2

### 2.2 Грузовые и высотные характеристики (таблицы 1, 2, рисунки 5, 6)

Таблица 1 – Грузоподъемность на стреле, т. Зона работы  $\pm 120^\circ$  ( $240^\circ$ ). Полный опорный контур

Вылет стрелы, м	Длина стрелы, м							Вылет гуська, м	Длина стрелы гуськом, м
	9,7	11,7	13,7	15,7	17,7	19,7	21,7		
2,5	25							8	2,60
3	25	12						9	2,60
3,2	25	12						10	2,60
3,5	21,2	12	12					11	2,30
4	17,1	12	12	9				12	2,10
4,5	14,2	12	12	9	8			13	1,95
5	12,1	11,6	11,4	9	8			14	1,82
5,5	10,5	10,1	9,9	9	8	7		15	1,68
6	9,25	8,9	8,8	8,5	8	7	6	16	1,50
6,5	8,2	8	7,85	7,65	7,4	7	6	17	1,35
7	7,35	7,2	7,05	6,9	6,75	6,5	6	18	1,21
7,5	6,65	6,45	6,35	6,2	6	5,85	5,7	19	1,09
8	6,05	5,75	5,7	5,55	5,4	5,25	5,15	20	0,98
8,5		5,2	5,1	5,05	4,9	4,8	4,65	21	0,89
9		4,7	4,6	4,6	4,48	4,35	4,25	22	0,80
10		4	3,87	3,85	3,76	3,63	3,6	23	0,73
11			3,33	3,26	3,2	3,12	3,08	24	0,65
12			2,93	2,82	2,78	2,7	2,65	25	0,60
13				2,48	2,38	2,34	2,3		
14				2,23	2,1	2,05	2		
15					1,87	1,8	1,77		
16					1,7	1,6	1,57		
17						1,44	1,4		
18						1,34	1,25		
19							1,12		
20							1,05		
Кратность полиспаста	8	4, 6, 8	4, 6, 8	4, 6, 8	4, 6, 8	4, 6, 8	4, 6, 8	4, 6, 8	

#### Примечания

- Указанная грузоподъемность миди (промежуточная (на канатах)). Масса крюковой подвески (определяет в массу поднимаемого груза) – 239 кг, при работе на гуське – 44 кг) и масса съемных грузозахватных приспособлений включены в массу поднимаемого груза.
- При увеличении длины стрелы: свыше 9,7 м максимальная грузоподъемность крана снижается до 25,0 до 12,0 т и ниже в зависимости от длины стрелы и вылета, что контролируется ограничителем грузоподъемности.
- Максимальная грузоподъемность при кратности полиспаста: 8 – 25,0 т; 6 – 18,5 т; 4 – 12,5 т.
- Грузоподъемность для промежуточных длин стрелы определяется по грузовой характеристике ближайшей большей длины стрелы.

12

Контактное лицо

ГИНЗБУРГ БОРИС ВЛАДИСЛАВОВИЧ

+ 7 (912) 562-77-77





## ФОТОГАЛЕРЕЯ КС-45721



Контактное лицо  
**ГИНЗБУРГ БОРИС ВЛАДИСЛАВОВИЧ**  
+ 7 (912) 562-77-77



# ▶ ФОТОГАЛЕРЕЯ КС-45721



Контактное лицо  
**ГИНЗБУРГ БОРИС ВЛАДИСЛАВОВИЧ**  
+ 7 (912) 562-77-77







## ФОТОГАЛЕРЕЯ КС-45721



Контактное лицо  
**ГИНЗБУРГ БОРИС ВЛАДИСЛАВОВИЧ**  
+ 7 (912) 562-77-77



## ФОТОГАЛЕРЕЯ КС-45721



Avito

Контактное лицо  
**ГИНЗБУРГ БОРИС ВЛАДИСЛАВОВИЧ**  
+ 7 (912) 562-77-77



# ФОТОГАЛЕРЕЯ КС-45721



Avito

Контактное лицо  
**ГИНЗБУРГ БОРИС ВЛАДИСЛАВОВИЧ**  
+ 7 (912) 562-77-77

